

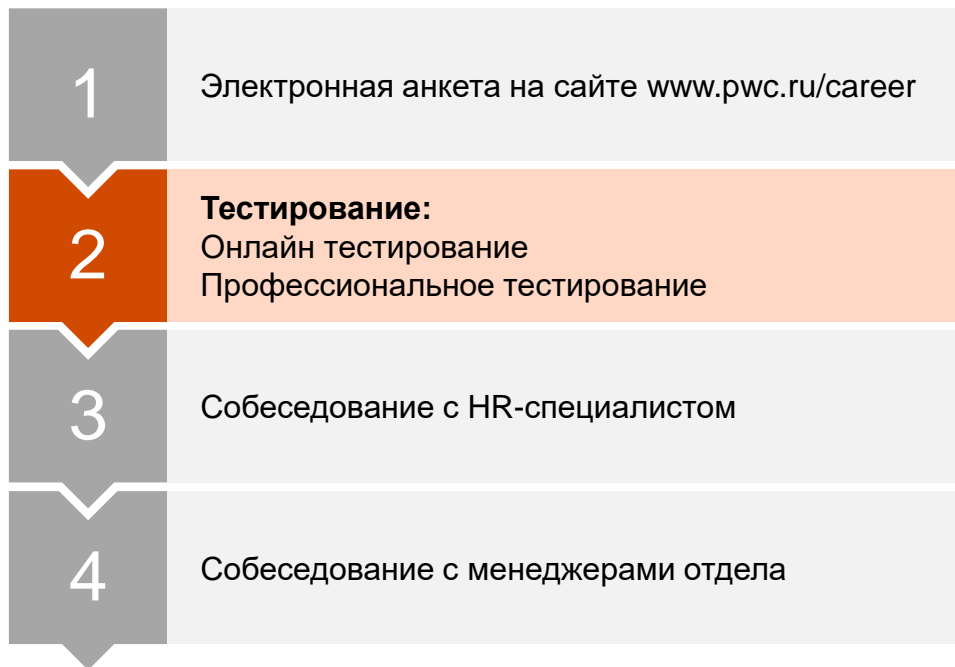
Памятка к тестированию

www.pwc.com

2019



Этапы отбора



Онлайн тестирование



Из каких частей состоит онлайн тестирование?

Числовой онлайн тест / Numerical Reasoning Test

Основное назначение этого теста – оценить способность пользоваться числовой информацией.

Тест по английскому языку / English Online Test

Данный тест нацелен на проверку уровня знания и владения английским языком и включает задания на знание грамматики.



Числовой онлайн тест

5 пунктов для твоего внимания:

Формы
данных

$$\frac{a}{b} = \frac{c}{d}$$

Проценты
и доли

$5,5 \approx ?$

Формулы
и термины



Для выполнения данного теста
желательно использовать калькулятор,
лист для записей и ручку.

Перед тестом:

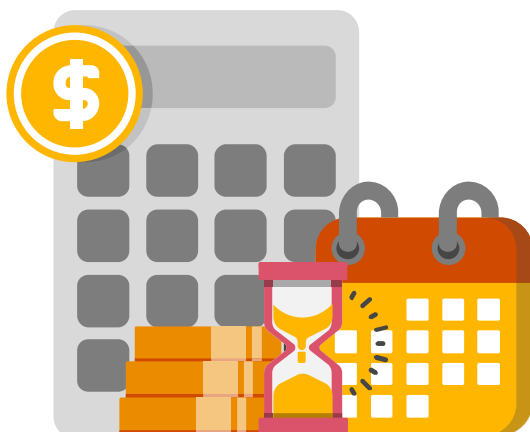
3 тренировочных задания

Время выполнения теста:

Не ограничено

Количество задач:

Может быть разным



Задачи

Задача 1

Регион	Численность персонала		Общие издержки (в млн долларов)	
	Постоянные сотрудники	Частично занятые сотрудники	Постоянные сотрудники	Частично занятые сотрудники
США	1740	170	47,0	2,5
Юго-Восточная Азия	670	64	14,4	0,7
Великобритания	300	30	7,2	0,4
Европа	250	24	6,6	0,3
Китай	380	32	4,8	0,2

Вопрос:

В следующем году планируется перевести 200 постоянных рабочих мест из США в Великобританию. Если предположить, что издержки в регионе на одного сотрудника остались прежними, какую экономию эта мера может обеспечить?

- A** 602 299 долларов
- B** 618 327 долларов
- C** 686 311 долларов
- D** 704 388 долларов
- E** 885 057 долларов

Задачи

Задача 2

Текущая стоимость фонда Global Equity Fund

(Общая стоимость = 168 млн долларов США)



Вопрос:

Какова доля японских активов в фонде?

- A** 9,2 миллиона долларов
- B** 30,24 миллиона долларов
- C** 72,24 миллиона долларов
- D** 32,80 миллиона долларов
- E** 35,28 миллиона долларов

Задачи

Задача 3

Вклад в чистые поступления наличности (в млн евро)

	1999	2000	2001
Жизнь и сбережения	1121	1437	1564
Имущество и несчастные случаи	629	408	566
Международное страхование	-46	153	206
Управление активами	99	211	210
Другие финансовые услуги	264	273	289
Холдинговые компании	-22	58	72

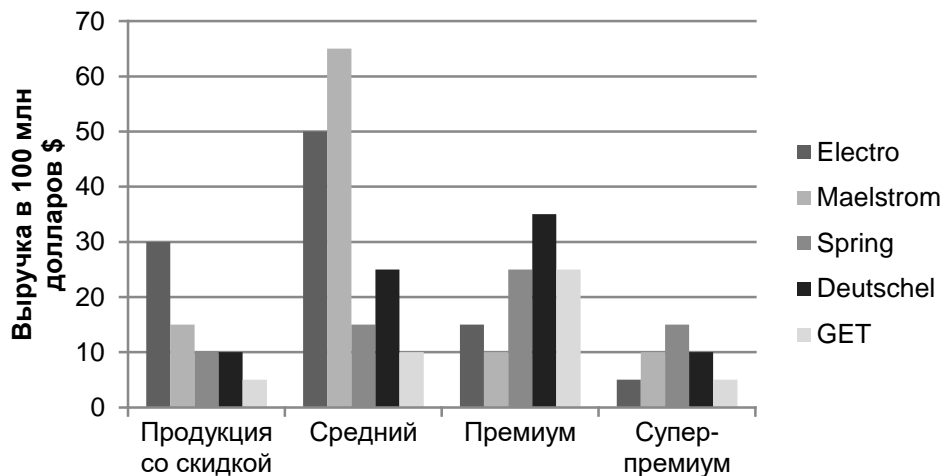
Вопрос:

Каковы были чистые поступления наличности в 2001 году (округлите результат до ближайших 10 миллионов евро)?

- A** 290 миллионов евро
- B** 291 миллионов евро
- C** 2,90 миллиарда евро
- D** 2,91 миллиарда евро
- E** 3 миллиарда евро

Задачи

Задача 4



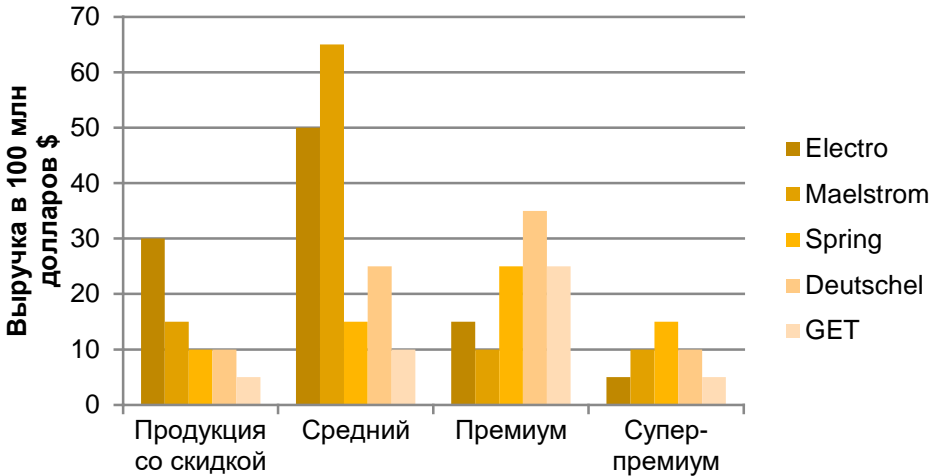
Вопрос:

Какая доля общей выручки компании Deutschel приходится на рыночный сегмент «Премиум»?

- A 25%
- B 37,5%
- C 43,75%
- D 47,75%
- E Другое

Задачи

Задача 5



Вопрос:

Найдите разницу между продажами компании Spring рыночных сегментах «Средний» и «Премиум»?

- A** 10 миллионов долларов
- B** 100 миллионов долларов
- C** 1 миллиард долларов
- D** 10 миллиардов долларов
- E** 10,42 миллиарда долларов

Задачи

Задача 6

Структура персонала компании ABC Engineering

Доля сотрудников в общей численности персонала, отвечающих за каждую функцию

Функция	Год 1	Год 2	Год 3	Год 4	Год 5
Маркетинг	18	20	25	30	25
Производство	40	38	30	28	32
Финансы	9	9	5	6	8
Распространение продукции	21	15	13	14	25
Другое	12	18	27	22	10
Всего	100	100	100	100	100

Вопрос:

Если численность персонала, работающего в распространении продукции в году 2, была такой же, как и в году 5, и 1 900 сотрудников работали в ABC Engineering в году 2, сколько персонала работало в ABC Engineering в году 5?

A 1060

B 1140

C 1560

D 1900

E 3167

Тест по английскому языку

О тесте:

Данный тест нацелен на проверку уровня знания и владения английским языком и включает задания на знание грамматики (предлоги, артикли, временные формы и т.п.)

Формат:

онлайн

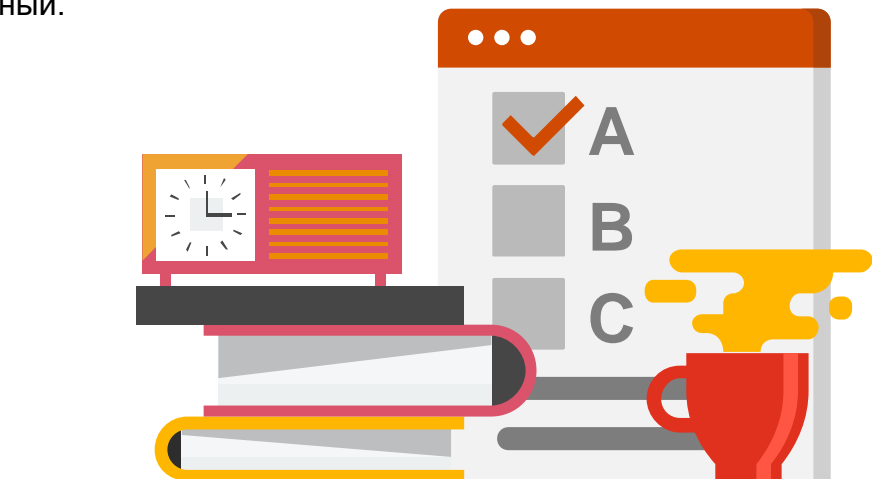
Время выполнения теста:

40 минут

Количество заданий:

80

Среди предложенных ответов может быть только один правильный.



Упражнения

Exercise 1, 2

Choose the word or phrase which best completes each sentence.
For questions 1 and 2, mark one letter A, B or C.

1) I see from your CV that you are studying Spanish. How long
_____ it?

A HAVE YOU BEEN STUDYING

B HAVE YOU STUDIED

C DO YOU STUDY

2) John _____ for fifteen minutes before the bus came
this morning.

A HAS WAITED

B HAD BEEN WAITING

C WAITS

Упражнения

Exercise 3, 4

Choose the word or phrase which best completes each sentence.
For questions 1 and 2, mark one letter A, B or C.

3) Can you remind me _____ some coffee when we're at the shop?

A BUYING

B TO BUY

C BUY

4) My brother, _____ phone you just heard, is a doctor.

A WHICH

B WHOSE

C WHAT

Профессиональное тестирование



Структура профессиональных тестов

Аудит и сопутствующие услуги

Общий аудит

- Бухгалтерский учёт

Финансовый сектор / Отдел анализа и контроля риска

- Нет профессиональных тестов

Налоговое и юридическое консультирование

Налоговое консультирование

- Налоговый + бухгалтерский учёт (все группы)
- Логический тест (TRS)
- Специализированные тесты (VAT, TRC)

Юридическое консультирование

- Право (все группы)
- Специализированные тесты (M&A, RE)

Бизнес-консультирование

Повышение эффективности бизнеса

- Математика на английском языке (S&)
- Кейс по анализу данных (DA)
- Бухгалтерский учёт (Forensic)

Сопровождение сделок с капиталом

- Тест по оценке бизнеса (BV, M&A)
- Математика на английском языке (FDD)
- Кейс по оценке объектов недвижимости (RE)
- Финансовое моделирование (I&DA)

Тест по бухгалтерскому учёту

О тесте:

Данный тест состоит из вопросов по основам бухгалтерского учёта, задач и проводок с вариантами ответов. Среди предложенных ответов может быть только один правильный.

Формат:

онлайн

Время выполнения теста:

30 минут

Количество вопросов:

30

Для успешного выполнения необходимо знать:

- нормативную базу бухгалтерского учёта
- план счетов (для выполнения проводок)



Вопросы

Вопрос 1

Что такое остаточная стоимость основного средства?

- А** сумма, необходимая для ремонта основного средства или стоимость, по которой аналогичное основное средство может быть приобретено взамен не подлежащего восстановлению основного средства;
- Б** сумма фактических затрат на приобретение, сооружение и изготовление основного средства;
- В** первоначальная стоимость за минусом накопленной амортизации;
- Г** первоначальная стоимость основного средства за минусом уценки.

Вопросы

Вопрос 2

Списание остаточной стоимости реализованных основных средств отражается проводкой:

А Дт. 20 Кт. 01;

Б Дт. 90 Кт. 01;

В Дт. 91 Кт. 01;

Г Дт. 99 Кт. 01.

Вопросы

Вопрос 3

Недостачи товарно-материальных ценностей в пределах норм естественной убыли списываются на счета:

- А** издержек производства;
- Б** капитала;
- В** финансового результата;
- Г** виновных лиц.

Вопросы

Вопрос 4

Остаток по счету 20 «Основное производство» отражает величину:

- А** затрат отчетного периода;
- Б** затрат в незавершенном производстве;
- В** отклонение фактической себестоимости от нормативной;
- Г** фактической производственной себестоимости готовой продукции.

Самостоятельная подготовка к тесту

Рекомендуемая литература:

1. Молчанов С. «Бухгалтерский учёт за 14 дней»
2. Положения по бухгалтерскому учёту (ПБУ)
3. План счетов
4. Соколов Я.В. «Основы бухгалтерского учета»
5. Безруких П.С. «Бухгалтерский учет»
6. Гетьман В.Г. «Финансовый учет»
7. Шеремет А.Д. «Управленческий учет»
8. Ивашкевич В.Б. «Бухгалтерское дело»
9. Шнейдман Л.З. «Готовим бухгалтерскую отчетность»



Тест по налоговому и бухгалтерскому учёту

О тесте:

Данный тест состоит из вопросов по основам российского налогообложения и бухгалтерского учета. Среди предложенных ответов может быть только один правильный.

Формат:

онлайн

Время выполнения теста:

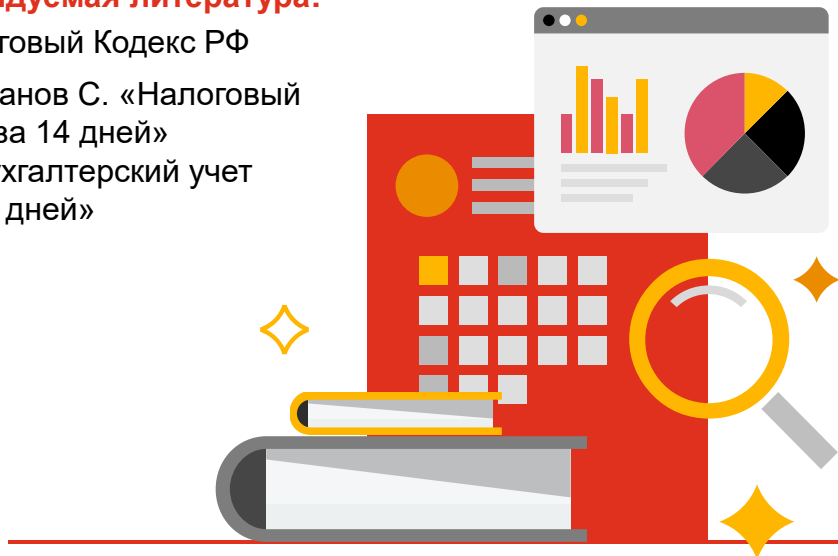
45 минут

Количество вопросов:

36

Рекомендуемая литература:

1. Налоговый Кодекс РФ
2. Молчанов С. «Налоговый учёт за 14 дней» и «Бухгалтерский учет за 14 дней»



Вопросы

Вопрос 1

Что не является базой для исчисления земельного налога?

- А** площадь земельного участка;
- Б** стоимость земельного участка по данным бухгалтерского учета;
- В** рыночная стоимость земельного участка;
- Г** все вышеперечисленное.

Вопросы

Вопрос 2

С налогоплательщиков в безакцептном порядке налоговые органы могут взыскать:

- А** пени;
- Б** штрафы;
- В** ничего из вышеперечисленного;
- Г** все из вышеперечисленного.

Вопросы

Вопрос 3

Включается ли прибыль, полученная российской организацией за рубежом, в ее налогооблагаемую прибыль в Российской Федерации?

- А** да, полностью;
- Б** да, только в той части, с которой за рубежом не был уплачен налог;
- В** нет;
- Г** да, только в организациях с иностранными инвестициями.

Вопросы

Вопрос 4

Перечень прямых расходов организации, связанных с производством товаров и услуг, определяется

- А** Налоговым кодексом РФ;
- Б** налогоплательщиком самостоятельно в учетной политике предприятия;
- В** федеральными законами РФ;
- Г** все перечисленные варианты.

Следующие шаги

1

Электронная анкета на сайте www.pwc.ru/career

2

Тестирование:

Онлайн тестирование

Профессиональное тестирование

3

Собеседование с HR-специалистом

4

Собеседование с менеджерами отдела